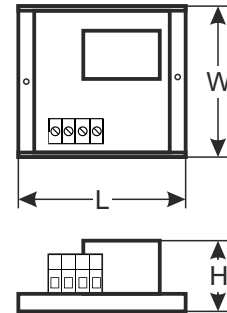
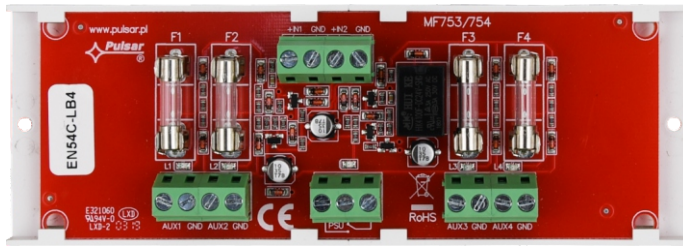


CODE: **EN54C-LB4** v.1.0/I
 TYP: **LB4/0,5A/FTA Sicherungsmodul EN54C**

DE



Eigenschaften:

- Versorgungs-Spannung 20 ÷ 30 V DC
- 4 unabhängig mit Schmelzsicherungen gesicherte Ausgänge
- Technischer Ausgang PSU (open collector) der Signalisierung der Wirkung der Sicherung
- Optische Signalisierung der Havarie
- Dediziert zu den Brandnetzgeräte der Serie EN54C
- Garantie – 5 Jahre ab dem Herstellungsdatum

BESCHREIBUNG

Das Sicherungsmodul ist für die Trennung der Versorgung in Netzgeräten der Serie EN54-C. Es besitzt zwei Eingänge IN1 und IN2 zum Anschluss mit der Platine des Netzgeräts und vier unabhängige versicherte Ausgänge der Versorgung AUX1÷AUX4. Der Eingang IN1 liefert die Versorgung zu den Ausgängen AUX1, AUX2 und der Eingang IN2 zum Ausgang AUX3, AUX4. Jeder Ausgang AUX besitzt die Kurzschlussversicherung (SCP) in der Form der Schmelzsicherung F0,5A (Möglichkeit der Verwendung von Sicherungen max. F1 – nicht mitgeliefert). Der Ausgangszustand ist durch vier Dioden LED L1÷L4 signalisiert. Eine Beschädigung der Sicherung wird durch das Erlöschen der entsprechenden LED signalisiert: L1 für AUX1, L2 für AUX2 usw., die Änderung des Zustands des technischen Ausganges vom Typ OC (Open Collector) und des Relaisausgangs sowie das Aufleuchten der LED PSU. Der Relaisausgang PSU kann zur Fernkontrolle des Zustandes dienen, etwa in Form einer optischen Signalisierung.

Versorgungs-Spannung	20 ÷ 30 V DC
Ausgangsspannung	$U_{AUX} = U_{IN}$ (gemäß der Versorgungsspannung)
Stromentnahme	15 ÷ 25mA @ $U_{in}=20 \div 30$ V DC
Anzahl der Versorgungseingänge	2 (IN1, IN2)
Anzahl der Stromversorgungsausgänge	4 (AUX1 ÷ AUX4)
Schutzeinrichtungen: - Kurzschlussicherung SCP	4 x F 0,5 A (Möglichkeit der Verwendung von Sicherungen max. F1 – nicht mitgeliefert)
Optische Signalisation	L1 ÷ L4 - Zustand der Ausgänge AUX1÷AUX4 (grüne LED) PSU - Störungssignalisation (rote LED)
Sicherungen F1 ÷ F4	F0,5 A ÷ F1 A
technischer Ausgang PSU	Relais: 1 A@ 30 V DC/50 V AC
Betriebsbedingungen	II. Umweltklasse, -10°C ÷ +50°C
Abmessungen (LxWxH)	110,5 x 45 x 32 [mm]
Netto-/Bruttogewicht	0,10 / 0,12 [kg]
Temperatur der Lagerung	-20°C...+60°C
Zusatzrüstung	Blechschrauben x 2, Schmelzsicherungen F0,5 A x 2

Übersichtsschema des Anschlusses des Sicherungsmoduls EN54C-LB4 an ein Netzteil der Serie EN54C.

